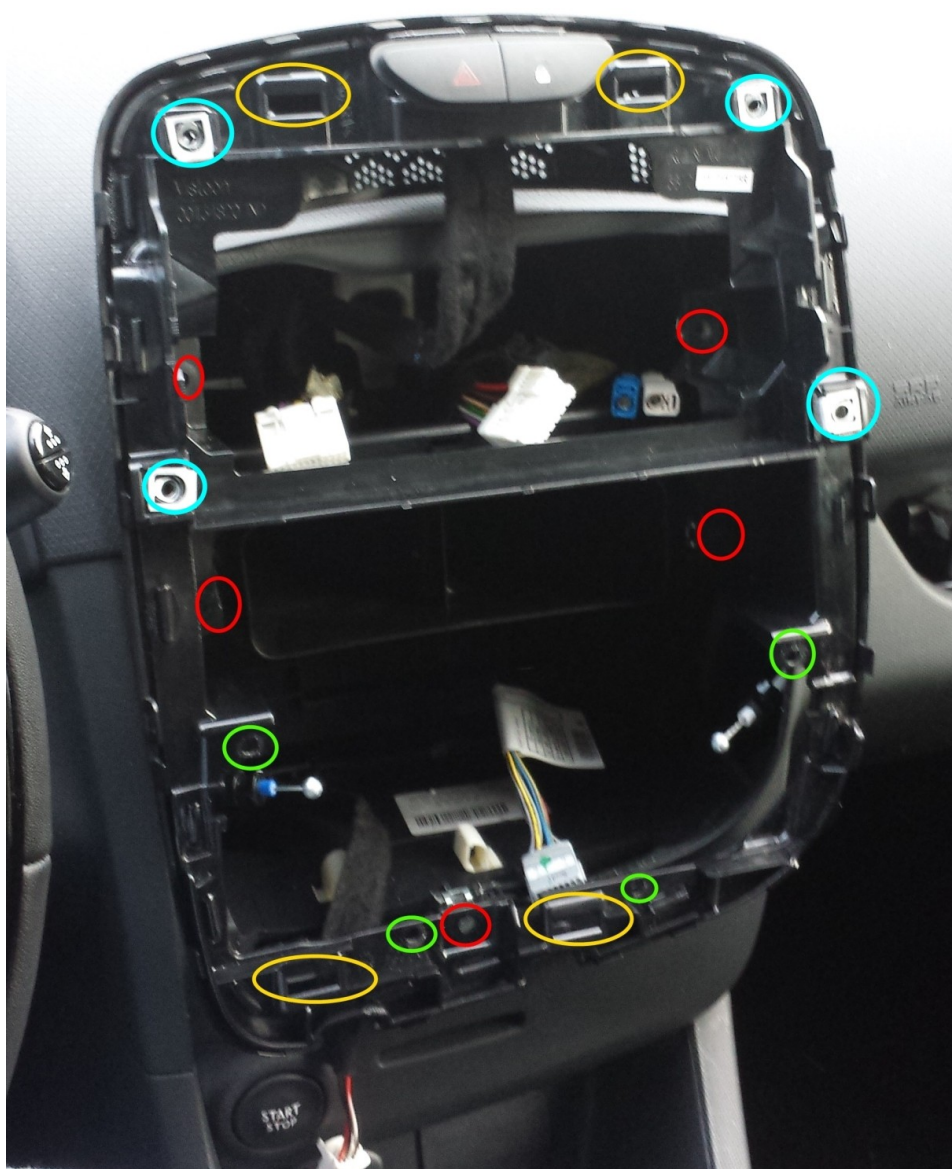
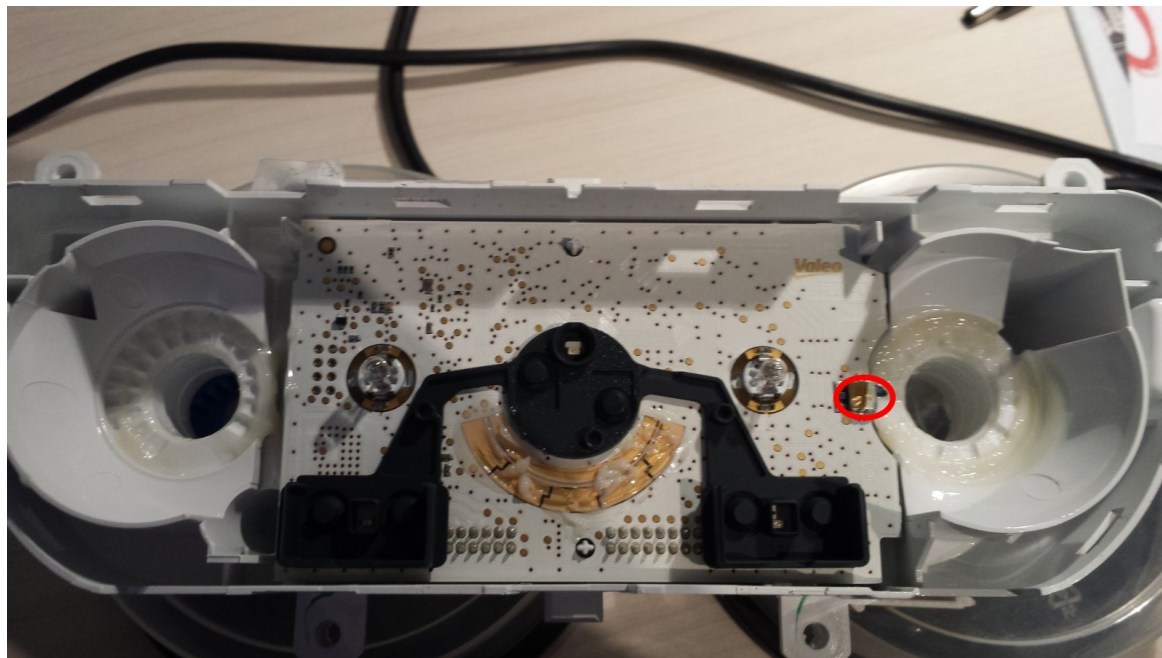


[GUIDA] Disattivare innesco automatico climatizzatore quando si direziona l'aria sul parabrezza

1. Togliere la plancia centrale tirandola in fuori, basta che tiriate con un pò di garbo verso di voi prendendola dai lati e viene via, nella foto che vedete sotto ci sono 4 incastrini evidenziati in giallo (2 sopra e 2 sotto)
2. Svitare le 4 viti evidenziate in azzurro e togliete l' autoradio, dovete poi ovviamente staccare i vari connettori elettrici posti dietro, se avete i medianav al riavvio chiederà il codice di sblocco.
3. Svitare le 4 viti evidenziate in verde del blocco comandi aria
4. Svitare le 5 viti evidenziate in rosso della sotto cornice e spostatela un pò in fuori
5. Staccare i due cavi di fil di ferro BLU e BIANCO (sembrano due cavi dei freni di una bicicletta) collegati ai lati estremi dei comandi dell'aria, prima va fatta uscire la sfera e poi la guaina alzando un pò le plastiche di blocco, e poi scollegate i due connettori elettrici centrali
6. Rimuovete il blocco del comando dell'aria (deve passare dietro la sotto cornice che vedete ancora montata nella foto)



- Fatto questo dovete aprire il blocco comandi aria aiutandovi con un paio di cacciaviti, se ci fate caso vedrete che attorno ci sono vari incastri plastici, basta alzarli uno ad uno e poi si aprirà in due come **(state attenti a non perdere i due pulsanti del ricircolo aria e dello sbrinamento lunotto)**
- Aperto il blocco come vedete nella foto, dovete dissaldare con un saldatore o levare il contatto evidenziato in rosso



- Richiudete il blocco comandi aria stando attenti ad orientare correttamente le due manopole estreme dei comandi freddo/caldo e posizione aria rispetto alle due camme collegate ai cavetti di fil di ferro, potrebbe essere necessario chiudere e riaprire un paio di volte per capire come vadano orientate rispetto alle due camme dietro, potrebbe essere utile far caso alla posizione prima di aprire.
- Rimontato il comando aria è possibile rimontare tutto sulla plancia centrale, fate attenzione a rimettere tutte le viti.

Guida già presente su altri forum, postata anche in questa raccolta con il consenso dell'autore (cioce)